

RUS

Arntjen® Germany

Краткий обзор ассортимента продукции Арнтъен

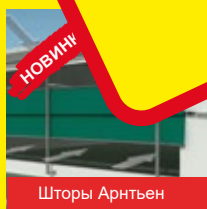


Он-лайн каталог
www.arntjen.com



Современное оборудование
Разнообразие решений для фермерами со всего мира!

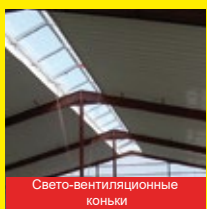
НОВИНКА!



Шторы Арнтъен



Ворота Арнтъен



Свето-вентиляционные
коньки

НОВИНКА!



Arntjen-LED-LIGHT

НОВИНКА!



Большие вентиляторы 2,5-7м

НОВИНКА!



Коврики для лежачков /
проходов



Нержавеющие поилки



Домики для телят



Стойловое оборудование



Миксеры для
жидкого навоза



Скреперные установки



ООО « А Р Н Т Ъ Е Н »

432071, Россия
г. Ульяновск
ул. Верхнеполевая, 1
Tel.: + 7-8422-311-211
Fax: + 7-8422-311-060

Email: russia.uljanowsk@arntjen.com

350001 Россия
г. Краснодар,
ул. Маяковского, 163
Tel.: +7-861-23 96 327
Fax: +7-861-23 39 735

Email: russia.krasnodar@arntjen.com

The new world
in dairy farming



+++ Freecall 00800-27 68 53 60 +++

ООО «АРНТЬЕН»

432071 Ульяновск
ул. Верхнеполевая 1
Тел.: + 7-8422-311-211
Факс: + 7-8422-311-060

Email: russia.uljanowsk@arntjen.com
Internet: www.arntjen.com



Шторы: Открываются сверху, скручиваясь вниз



Шторы: открываются сверху/снизу и оттеняют



Изоляционные подъемные окна



Тентовые ворота



Свето-вентиляционный изоляционный конек



Конек с вентиляционными клапанами



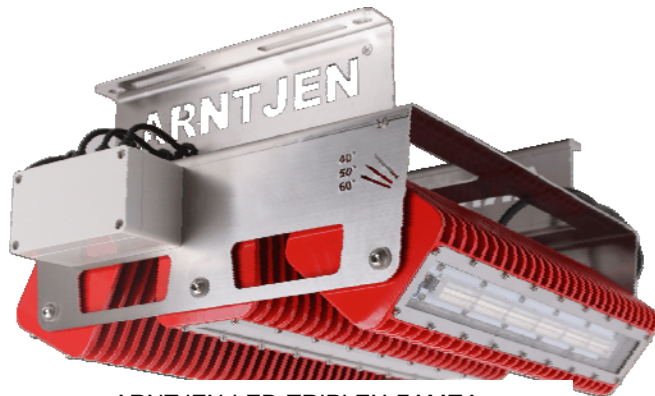
Экономный конек (DBGM) Germany



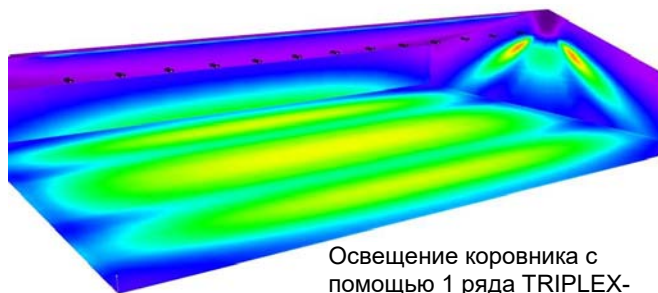
Вентилятор Milkhouse

Артикул	Описание	Номер арт.
---------	----------	------------

ARNTJEN-LED-LIGHT® 315 Вт



ARNTJEN-LED-TRIPLEX-ЛАМПА



Освещение коровника с помощью 1 ряда TRIPLEX-ламп при ширине здания примерно 35 м

В строительстве и снабжении коровников в последнее время многое модернизировалось. Только в технике освещения мало что изменилось.

С помощью новой LED-TRIPLEX-ЛАМПОЙ мы продвинулись на шаг вперед!

Всего одного ряда ламп достаточно для освещения здания шириной до 35 м!

Благодаря гибким настройкам LED-TRIPLEX-ЛАМПЫ здание освещается гораздо равномерней, чем при освещении предыдущими лампами.

ARNTJEN-LED -ЛАМПЫ имеют функцию регулировки яркости.

Для ночного режима могут выключаться, например 70% всех ламп с помощью ящика управления ARNTJEN-LED. У оставшихся 30% ламп яркость снижается до 20%, для образования «ночного света».

Преимущества:

- Затраты на энергию, техобслуживание и т.д. могут сократиться до 70%.
- Срок службы мин.15 лет. 100.000 ч
- LED-свет не притягивает мух.
- LED-лампы сверхпрочные!

ARNTJEN-LED-LIGHT® экономная инвестиция!

ARNTJEN-LED-TRIPLEX-ЛАМПЫ		
315 Вт	шт.	07547
	от 5 шт.	s0942
Северная Америка версия	шт.	07642
Северная Америка версии	от 5 шт.	s6055
ARNTJEN®-LED-DUPLEX-ЛАМПЫ		
210 Вт	шт.	07548
	от 5 шт.	s0987
Северная Америка версия	шт.	07643
Северная Америка версии	от 5 шт.	s6056
ARNTJEN®-LED-SIMPLEX-ЛАМПЫ		
105 Вт	шт.	07549
	от 5 шт.	s0988
Северная Америка версия	шт.	07644
Северная Америка версии	от 5 шт.	s6057
Комплект для подвешивания (нерж.):		
2 спец. рым-болта 100 мм, 2 зажим для троса, 2 троса и зажим		
дл. 1 троса. 100 см, выс. подвески. пр.	30см	s0935
" " 150 см, " " прим.	55см	s0936
" " 200 см, " " прим.	80см	s0937
" " 250 см, " " прим.	105 см	s0938
" " 300 см, " " прим.	130 см	s0939
" " 350 см, " " прим.	155 см	s0940
" " 400 см, " " прим.	180 см	s0941
Длины тросов хватает на половину высоты подвески.		
Для комплектации:		
спасающий трос Ø 3 мм нерж.	м	00854
Зажим для троса маленький 5 мм нерж.		00856
спец. рым-болт нерж., 100 мм		02642

Характеристики:

- Разработано специально для коровников
- Цветовая температура 5000К, высокий спектр
- IP67 водостойкий и влагоустойчивый
- 7 лет гарантии*



Технические данные:

Лампа:	LED / диодный источник света
Тип / источник света:	высококачественная сталь
Triplex-консоль:	1. Крепление на кабельном канале
Способ монтажа:	2. доп. на потолок
	3. доп. с системой тросов
Корпус ламп:	алюминий/эпоксаль/с порошковым покрытием
Цвет:	Арнтъен красный
Срок службы:	примерно 75.000 часов
Класс защиты:	IP 67
Рабочая температура:	-40°C до +45°C
Пригодность для наружной части :	Да
Электротехника:	
Напряжение / частота:	230В AC / 50 Гц; 115В AC / 60 Гц
Регулируемость яркости:	Да
Световое изображение:	
Цветовая температура:	5000К (полный спектр)
Кoeffициент цветопередачи:	Ra > 85-87
Эффективность чипа:	>135 лм/ватт
Эффективность системы:	>100 лм/ватт
Непрерывность люмена:	>80% при 100.000 ч
Источник света:	объектный / регулируемый

Пример распределения для ARNTJEN-LED-LIGHT® / ламп

Условия:

- Примеры относятся к ARNTJEN-LED-LIGHT® / лампам.
- Высота монтажа ламп указана на 4,50, 6,00 или 8,00 метров.
- Не должны иметься строения перекрывающие лампы.
- Застройщик должен указать желаемый уровень освещенности (см. таблицу).
- Таблицы указывают продольное расстояние между лампами, затем рассчитывается необходимое количество.

Таблицы дают ориентировочные данные для монтажа ARNTJEN-LED-LIGHT® / ламп в коровнике беспривязного содержания.

Ширина здания



Таблица 1: Уровень освещенности прим. 150-200 люкс

	ARNTJEN®-LED-Light 150 Ватт		ARNTJEN®-LED-TRIPLEX-лампы 185 Ватт		ARNTJEN®-LED-TRIPLEX-лампы 315 Ватт	
	Кол-во рядов ламп	Расстояние между лампами	Кол-во рядов ламп	Расстояние между лампами	Кол-во рядов ламп	Расстояние между лампами
Высота монтажа	6,00 м		4,50 м		8,00 м	
прим. ширина здания	1	4,50 м	1	5,00 м	--	--
13м	2	7,10 м	1	4,20 м	--	--
17м	2	5,00 м	2	5,00 м	1	4,50 м
26м	3	7,10 м	2	5,00 м	1	4,20 м
30м	3	6,20 м	2	4,20 м	1	3,90 м
34-36м						

Ширина здания

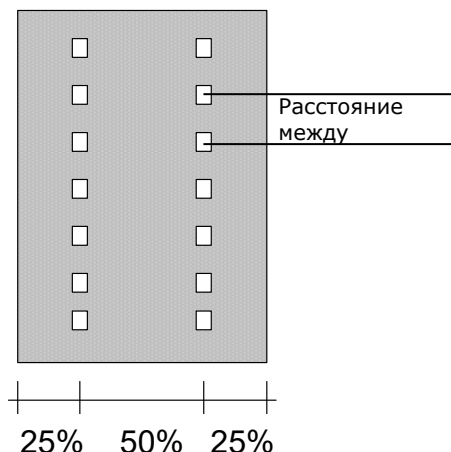


Таблица 2: Уровень освещенности прим. 80-100 люкс

	ARNTJEN®-LED-Light 150 Ватт		ARNTJEN®-LED-TRIPLEX-лампы 185 Ватт		ARNTJEN®-LED-TRIPLEX-лампы 315 Ватт	
	Кол-во рядов ламп	Расстояние между лампами	Кол-во рядов ламп	Расстояние между лампами	Кол-во рядов ламп	Расстояние между лампами
Высота монтажа	6,00 м		4,50 м		8,00 м	
прим. ширина здания	1	8,30 м	1	10,00 м	--	--
13м	2	16,70 м	1	8,30 м	--	--
17м	3	16,70 м	2	10,00 м	1	8,30 м
26м	3	12,50 м	2	10,00 м	1	7,20 м
30м	3	12,50 м	2	8,30 м	1	6,20 м
34-36м						

Расчет по количеству ламп на один образец коровника

Ширина: 26м, длина: 75м, уровень освещенности: прим. 150-200 люкс, с: ARNTJEN-LED-LIGHT® 150 Ватт

Количество рядом ламп (таблица 1, ширина здания определяет кол-во рядов ламп) : **2** (ряда) и расстояние между лампами : **5,00 м**

Длина здания / расстояние между лампами = 75,00м / 5,00м = 15,00 (возможно округлить) Ламп на ряд 15 ламп x 2 (ряда) = **30 ламп**

Ок. 60-70% экономии

Артикул

Описание

Номер арт.

Ящик управления ARNTJEN-LED-CONTROL-BOX



Тип 50M

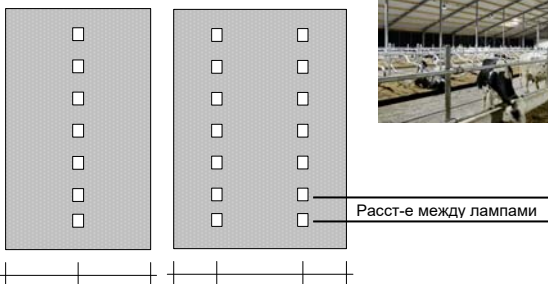
Тип 100M, 200M

- Мы сделали для Вас максимально простой настройку программы освещения.
- Управление может осуществляться в Ручном -0- Автоматическом режиме.
- Не только группы ламп дневного, но и лампы ночного света могут приглушать свет на 10-100%.
- При помощи таймера Вы можете установить время для дневного или ночного света.
- Для ночного освещения могут использоваться наши LED-лампы или специальные лампы ночного света с „Красным светом“ и, напр., 7Вт.
- При недостаточном дневном свете ступенчатый выключатель для затемнения определяет, должен ли включиться свет в коровнике для соблюдения необходимого значения яркости (Люкс).
- В зависимости от применения Arntjen LED-Control-Box рассчитан для коровников длиной от прим. 50-100-200 м. **Arntjen LED-лампы и ящик управления LED-Control-Box предоставляют высокое качество при низких затратах на их приобретение.**
- Выгода: высокая производительность здоровых животных и дополнительная экономия энергии.**
- Требуемую мощность освещения коровника возможно достичь только равномерным светом в 150-200 люкс. Лактирующим коровам необходимо 16 часов света и 8 часов темноты. Сухостойным, в свою очередь, требуется 8 часов света и 16 часов темноты. Окупаемость этой инвестиции складывается не только из более высокой производительности ламп, но также из улучшения здоровья и плодовитости животных.

Мы Вам поможем с планом освещения.

Для этого нам необходимы следующие данные:

- Длина здания: _____ м
- Ширина здания: _____ м
- Высота на свесах: _____ м
- Высота конька: _____ м



Ящик управления ARNTJEN-LED-Control-Box Каждая группа ламп с плавным затемнением

- Комплектация:
Программа освещения
- "Дневной" и "Ночной" свет
- В зависимости от времени и яркости
- Регулируемое время освещения
- Установка освещения в нескольких группах
- Таймер для каждой группы
- Регулируемая яркость всех групп ламп
- Управление Ручное -0- Автоматическое
- Главный выключатель
- Плюс 1 датчик освещенности для каждого LED-Control-Box (заказывать отдельно!)

ARNTJEN-LED-CONTROL-BOX

Тип 50M Euroра
1 группа ламп дневного / 1 ночного света
Макс. потребл-е мощности 11,34 кВт
Группа ламп дневн. света макс. 18 Arntjen-LED-Triplex-Ламп (расчет для коровника длиной прим. 50 м ± 14 ч/200 Люкс)

Тип 50M Euroра с программным предохранительным аккумулятором
(прибл. на 100 часов)

Тип 50M America с программным предохранительным аккумулятором
(прибл. на 100 часов)
Макс. потребление мощности 5,04 кВт
Группа ламп дневного света макс. 8 Triplex-ламп

Ящик управления ARNTJEN-LED-CONTROL-BOX

Тип 100M Euroра
2 группы ламп дневного / 2 ночного света
Макс. потребл-е мощности 13,86 кВт
Группа ламп дневн. света макс. 2x18 Arntjen-LED-Triplex-Ламп (расчет для коровника длиной прим. 100 м ± 28 ч/200 Люкс)

Тип 100M Euroра с программным предохранительным аккумулятором
(прибл. на 100 часов)

Тип 100M America с программным предохранительным аккумулятором
(прибл. на 100 часов)
Макс. потребление мощности 9,45 кВт
Группа ламп дневного света макс. 2 x 7 Triplex-ламп

Ящик управления ARNTJEN-LED-CONTROL-BOX

Тип 200M Euroра
2 группы ламп дневного / 2 ночного света
Макс. потребл-е мощности 24,57 кВт
Группа ламп дневн. света макс. 2x36 Arntjen-LED-Triplex-Ламп (расчет для коровника длиной прим. 200 м ± 56 ч/200)

Тип 200M Euroра с программным предохранительным аккумулятором
(прибл. на 100 часов)

Датчик освещенности Тип Euroра
(1 шт. на каждый LED-Control-Box)

Датчик освещенности Тип America
(1 шт. на каждый LED-Control-Box)

Датчик освещенности Тип America
(1 шт. на каждый LED-Control-Box)

Датчик освещенности Тип America
(1 шт. на каждый LED-Control-Box)

Дополнительные возможности применения ARNTJEN-LED-LIGHT® внутри и снаружи:

Промышленные, производственные и пищевые предприятия, холодильные цехи, склады, паркинги, уличное освещение, сельскохозяйственные и животноводческие помещения, мастерские и т.д.

Артикул	Описание	Номер арт.
---------	----------	------------

LED-Лампы

- Преимущества -

LED энергосберегающие!

Мощность 20 Вт LED лампочки такая же, как у 36 Вт люминесцентной лампы.

LED-лампы долговечны!

Прим. 50.000 часов, при ежедневном 6 часовом горении это 20-25 лет службы. Мощность лампы тогда составляет примерно 70% от первоначальной яркости.

LED-лампы прочные!!

По отношению к вибрациям, ударам и колебаниям ни одна другая лампа не может конкурировать с LED.

LED без УФ и ИК-излучения

Спектр света LED находится в «видимой области», свободно от УФ и ИК-излучения. Таким образом, пластмассовые корпуса не становятся хрупкими, а продукция получает бережное освещение. Свет LED не притягивает даже мух (насекомых).

LED-лампы дороже в приобретении!

LED-лампы немного дороже прежних ламп. Но это всего лишь покупная стоимость. Если Вы возьмете в расчет стоимость энергии, монтажа и технического обслуживания, а также срок службы, то лампы быстро окупаются.

Указание по монтажу для LED!

Тепло LED-лампы должно хорошо рассеиваться. Это продлевает срок службы при высокой мощности.

LED-утилизация!

LED-лампы являются обычным электронным ломом, не специальным отходом, как например люминесцентная лампа или ртутьсодержащие энергосберегающие лампы.

LED's – расходы по

техническому обслуживанию отсутствуют!

Благодаря продолжительному сроку службы, LED-лампы обычно не предусматривают замену лампочек.



LED Ночная лампа



LED Влагонепрониц. светильник



LED Наружный прожектор



LED Прожектор



LED Уличный фонарь

LED-Лампы для коровника и двора

LED Ночная лампа

Лампы LED 10 Вт производят приятный красный свет, который не мешает коровам отдыхать и позволяет фермеру делать обход в коровнике.
± 25.000 срок службы

NIGHT-LIGHT LED 10 Вт

(красный свет) шт. 07115

LED Влагонепроницаемый светильник

2200 люмен, LED22S, прим. 23 Вт¹ (L1200) 122 см наружн. размер

07674

LED Влагонепроницаемый светильник

4000 люмен, LED40S, прим. 41 Вт¹ (L1200) 122 см наружн. размер

07675

LED Влагонепроницаемый светильник

6000 люмен, LED60S, прим. 57 Вт¹ (L1500) 150 см наружн. размер

07676

LED Наружный прожектор с датчиком движения

2500 люмен, LED25, прим. 35 Вт² для освещения двора

07677

LED Прожектор

8000 люмен, LED80, прим. 60 Вт³ для освещения большого двора

07678

LED Уличный фонарь

3100 люмен, LED35, прим. 24 Вт⁴ с регулируемой яркостью, столб Ø 76 мм

07679

Технические данные (влагонепрониц. светильник, наруж.прожектор, прожектор, уличный фонарь):

Покрытие : 1 гладкий поликарбонат
Цвет света : 4000 Кельвин
Продолжительность горения : ± 50.000 часов*
Напряжение : 230 В (220 - 240 В -сеть)
IP : 1 IP65 / 2 IP54 / 3 IP65 / 4 IP66
Производитель: Европейский фирменный производитель

ООО «АРНТЬЕН»

432071 Ульяновск
ул. Верхнеполевая 1
Тел.: + 7-8422-311-211
Факс: + 7-8422-311-060

Email: russia.uljanowsk@arntjen.com
Internet: www.arntjen.com



ARNTJEN® Fresh Air Fan



Циркуляционные вентиляторы



Боксовые разделители для КРС



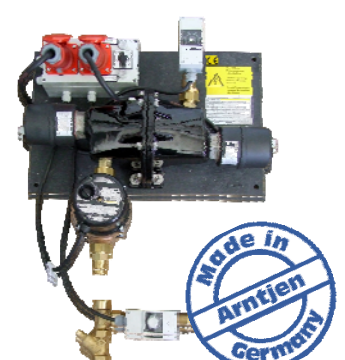
Диагональные корм. решетки для КРС и молодняка



Резиновые коврики



Поилки с большим сливным отверстием



Обогреватель для поилок



Программа поставок Арнтъен для содержания крупного рогатого скота



Системы штор



Коврики для лежаков / проходов



Стойловое оборудование



Большие вентиляторы 2,5-7м



Нержавеющие поилки



Миксер от BOM*



Свето-вентиляц. коньки



Щетки для коров



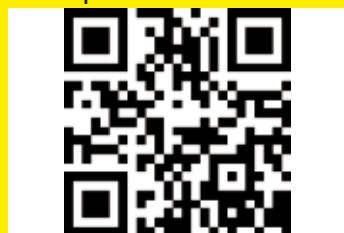
Погружной электромеситель *



Скреперные установки*



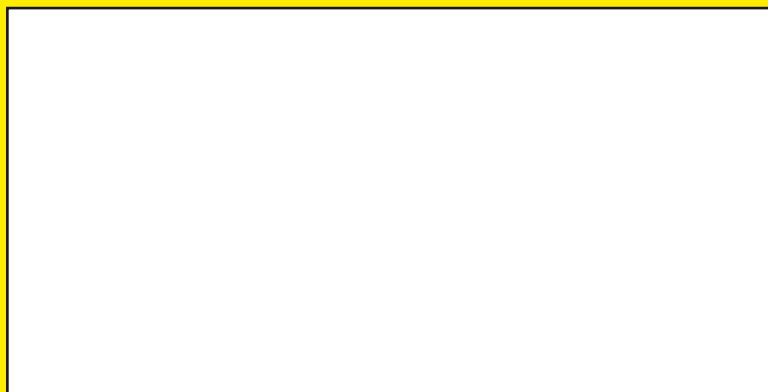
Домики для телят



Arntjen интернет

*) Обращайтесь за дополнительной информацией

Ваш консультант по оборудованию Арнтъен:



ООО «АРНТЬЕН»

432071, Россия
г. Ульяновск
ул. Верхнеполевая, 1
Tel.: + 7-8422-311-211
Fax: + 7-8422-311-060
Email: russia.uljanowsk@arntjen.com

350001 Россия
г. Краснодар
ул. Маяковского, 163
Tel.: +7-861-23 96 327
Fax: +7-861-23 39 735
Email: russia.krasnodar@arntjen.com

The new world
in dairy farming

